



El ambiente  
es de todos

Minambiente

# BOLETÍN HIDROMETEOROLÓGICO DE LA MOJANA

San Marcos, Sucre 26 de abril de 2022

Hora de la actualización: 12:00 HLC

BOLETÍN No: 572

## CONTENIDO

### 1. CONDICIONES METEOROLÓGICAS

#### 1.1 CONDICIONES METEOROLÓGICAS PRECEDENTES

#### 1.2 CONDICIONES METEOROLÓGICAS ACTUALES

#### 1.3 PRONÓSTICO METEOROLÓGICO DIARIO

### 2. CONDICIONES HIDROLÓGICAS

#### 2.1 CONDICIONES HIDROLÓGICAS ANTECEDENTES

#### 2.2 CONDICIONES HIDROLÓGICAS ACTUALES

##### 2.2.1 SUBZONA HIDROGRÁFICA DEL RÍO SAN JORGE - CUENCA ALTA

##### 2.2.2 SUBZONA HIDROGRÁFICA DEL RÍO SAN JORGE - CUENCA BAJA

##### 2.2.3 SUBZONA HIDROGRÁFICA DEL RÍO NECHÍ - CUENCA BAJA

##### 2.2.4 DIRECTOS AL BAJO CAUCA - CIÉNAGA LA RAYA ENTRE EL RÍO NECHÍ Y EL BRAZO DE LOBA

##### 2.2.5 DIRECTOS AL CAUCA ENTRE PTO. VALDIVIA Y RÍO NECHÍ

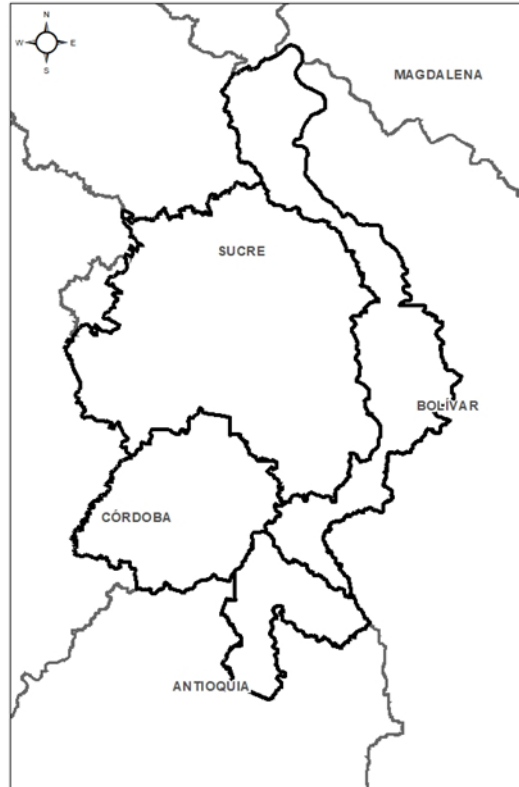
##### 2.2.6 DIRECTOS AL BAJO MAGDALENA ENTRE EL BANCO Y EL PLATO

El Centro Regional de Pronóstico y Alertas Tempranas de la Mojana - CRPA La Mojana, busca fortalecer el sistema de alertas tempranas a través de un continuo monitoreo de las condiciones hidrometeorológicas, la generación de pronósticos meteorológicos y la difusión de alertas para la comunidad y los diferentes sectores productivos de la región.

Esta iniciativa hace parte de los proyectos "Reducción del riesgo y la vulnerabilidad frente al cambio climático en la región de La Depresión Momposina", financiado por el *Adaptation Fund* y "*Mojana, clima y vida*", financiado por el Fondo Verde del Clima, implementados por el Ministerio de Ambiente, el Fondo de Adaptación y el PNUD, en alianza con CORPOMOJANA e IDEAM.

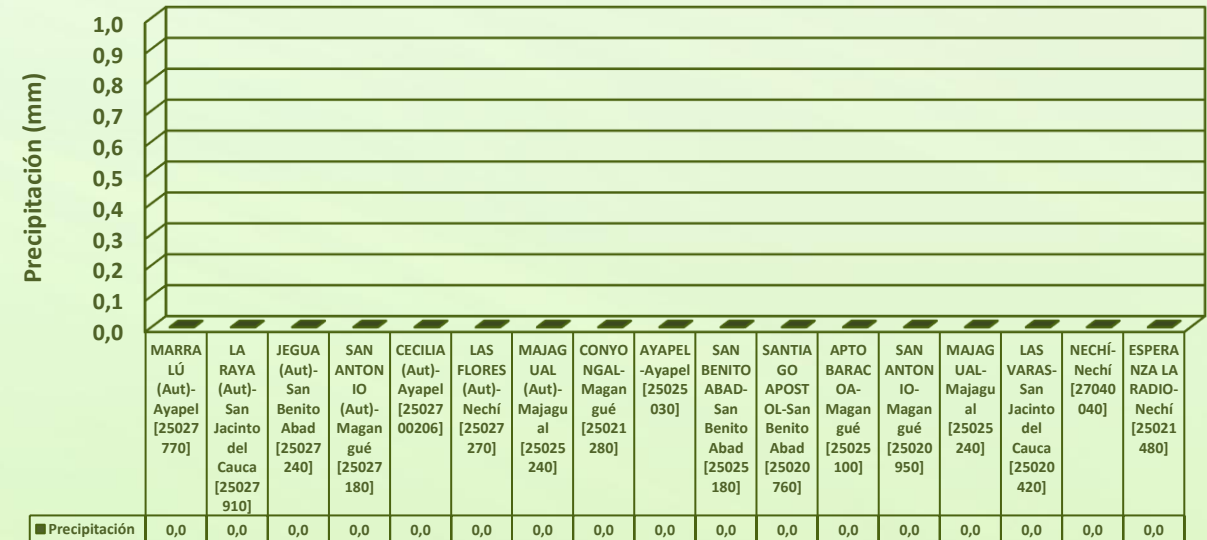


# 1.1 CONDICIONES METEOROLÓGICAS ANTECEDENTES



Precipitación acumulada  
25/04/2022 (07:00) – 26/04/2022 (07:00).  
Fuente: IDEAM

## Lluvia Registrada el 25 Abril de 2022



## RESUMEN DE CONDICIONES DEL DÍA 25 DE ABRIL

**Precipitación:** se mantuvo condición de cielo parcialmente nublado con escasez de lluvias en la región mojanera.

**Temperatura:** se registró una temperatura máxima de 32,2°C el día 25 de abril a las 13:00 horas en el municipio de Ayapel, y una mínima de 24,7°C en la madrugada del 26 de abril en el municipio de San Benito Abad.



## 1.2 CONDICIONES METEOROLÓGICAS ACTUALES

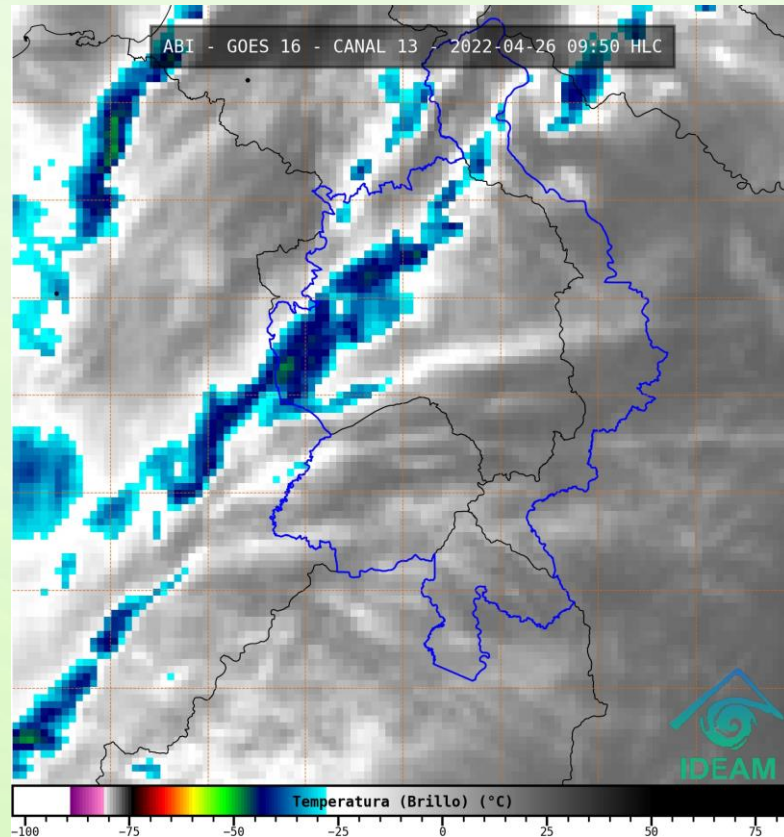


Imagen de satélite IR 09:50 HLC  
Fuente: IDEAM

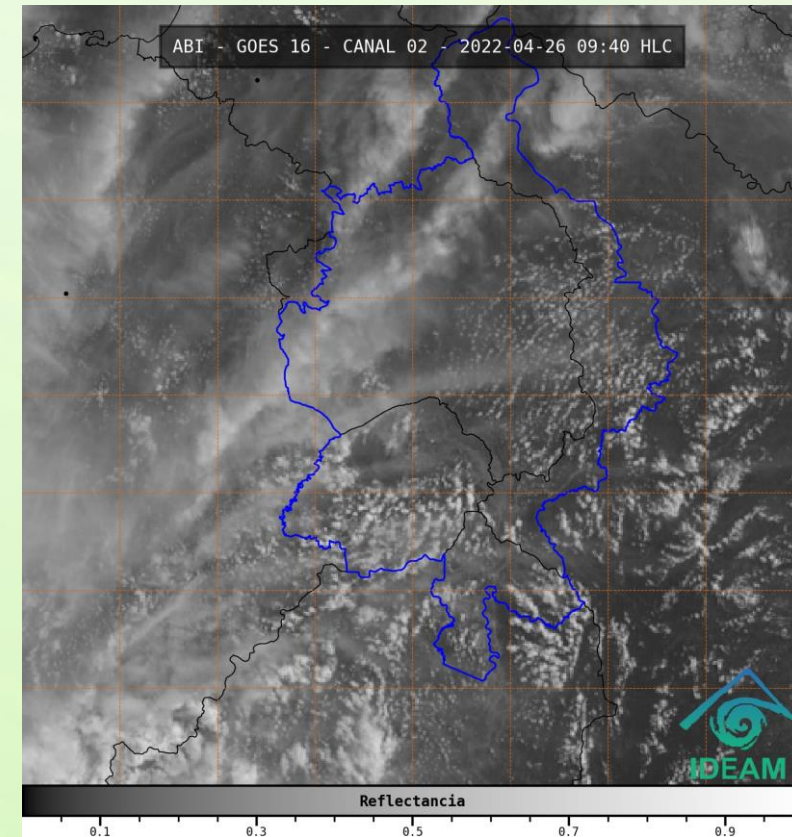
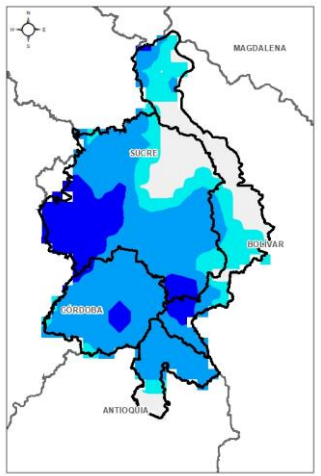


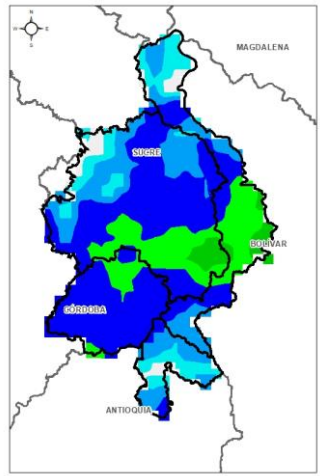
Imagen de satélite visible 09:40 HLC  
Fuente: RAMMB/CIRA

En las últimas horas ha predominado cielo parcialmente nublado, sin lluvias.

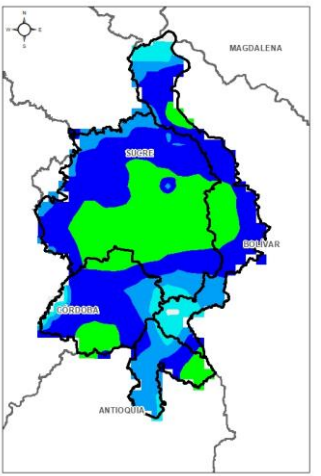
# 1.3 PRONÓSTICO METEOROLÓGICO



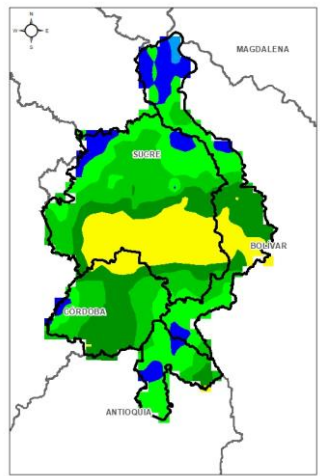
TARDE DEL 26 DE ABRIL



NOCHE DEL 26 DE ABRIL



MADRUGADA DEL 27 DE ABRIL



ACUMULADO DEL 26 AL 27 DE ABRIL



Día	Jornada	Temperatura Máxima	Nubosidad	Tipo de Precipitación	Probabilidad de lluvia(%)
MARTES 26 DE ABRIL	Tarde	34°C	Parcialmente nublado	Lluvias dispersas	50%
	Noche	25°C	Parcialmente nublado a nublado	Lluvias aisladas	80%



Pronóstico de temperaturas medias para los próximos 02 días

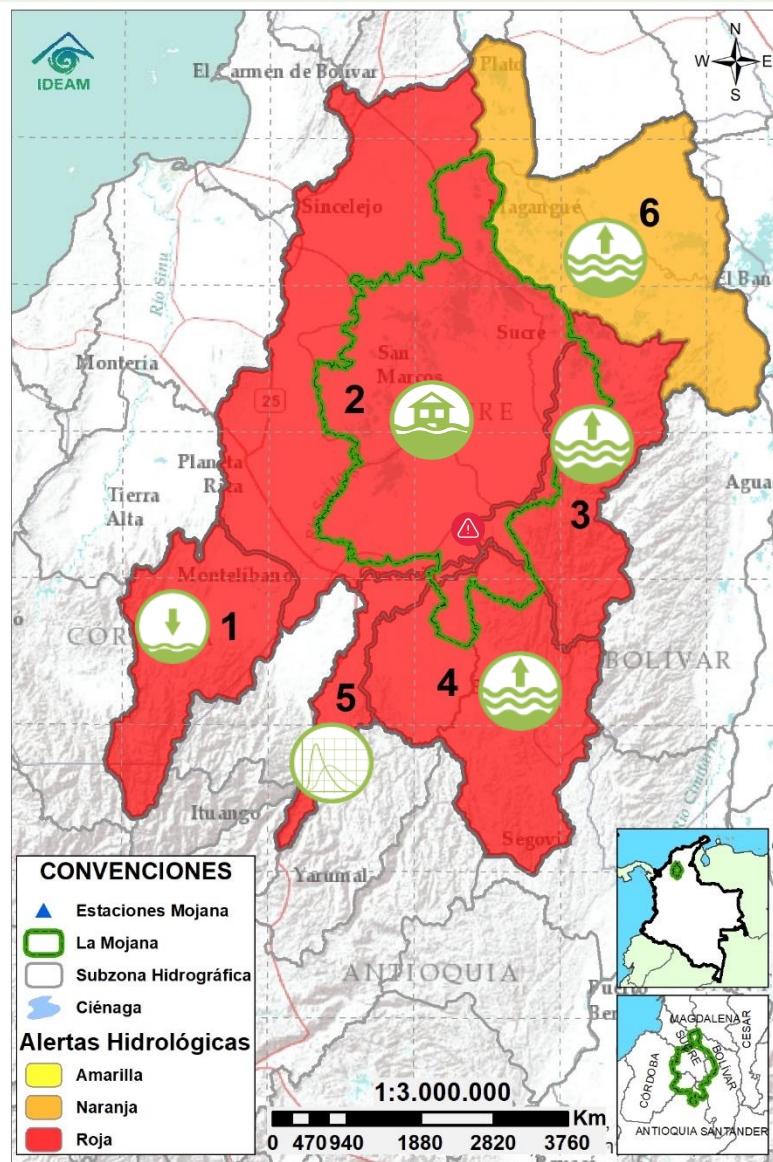
## PRONÓSTICO PARA EL MARTES 26 DE ABRIL

**Precipitación:** se prevé en horas de la tarde, cielo parcialmente nublado, con posibilidad de Lluvias dispersas principalmente en los municipios de San Marcos, Ayapel, San Jacinto del Cauca y Nechí; luego, en horas de la noche y madrugada, se tiene probabilidad de Lluvias en amplios sectores de La Mojana.

**Temperatura:** las temperaturas máximas oscilarán entre los 33°C y 34°C y las mínimas entre los 23°C y 25°C. Las sensaciones térmicas máximas estimadas oscilarán entre los 34°C y 36°C.



## 2.1 CONDICIONES HIDROLÓGICAS ANTECEDENTES



### CONVENCIONES DE TERMINOS HIDROLÓGICOS

	<b>Lluvias</b>	Lluvias antecedentes intensas o continuas y/o pronóstico de las mismas, las cuales pueden generar crecientes súbitas en los ríos principales y sus afluentes.
	<b>Descenso</b>	Condición de disminución de niveles.
	<b>Ascenso</b>	Condición de aumento de niveles.
	<b>Creciente súbita</b>	Fenómeno natural que se presenta en los ríos de montaña como consecuencia de la ocurrencia de lluvias intensas o torrenciales en zonas de alta pendiente del cauce principal y sus afluentes.
	<b>Tránsito de creciente</b>	Es el desplazamiento de una onda de creciente de aguas arriba hacia aguas abajo de la corriente.
	<b>Creciente por desembalse</b>	Proceso de tránsito del flujo de agua por descarga controlada desde un embalse.
	<b>Inundación</b>	Aumento en los niveles y/o caudales de los cuerpos de agua que superan la capacidad máxima de transporte o modificación de la sección transversal que la reduce, ocasionando el desbordamiento e inundación de sus zonas aledañas.
	<b>Niveles estables</b>	No se presentan fluctuaciones considerables de nivel del cuerpo de agua.



**Alerta ROJA**

**PARA TOMAR ACCIÓN** Advierte a los sistemas de prevención y atención de desastres sobre la amenaza que puede ocasionar un fenómeno con efectos adversos sobre la población, el cual requiere la atención inmediata por parte de la población y de los cuerpos de atención y socorro. Se emite una alerta sólo cuando la identificación de un evento extraordinario indique la probabilidad de amenaza inminente y cuando la gravedad del fenómeno implique la movilización de personas y equipos, interrumpiendo el normal desarrollo de sus actividades cotidianas.



**Alerta NARANJA**

**PARA PREPARARSE** Indica la presencia de un fenómeno. No implica amenaza inmediata y como tanto es catalogado como un mensaje para informarse y prepararse. El aviso implica vigilancia continua ya que las condiciones son propicias para el desarrollo de un fenómeno, sin que se requiera permanecer alerta.

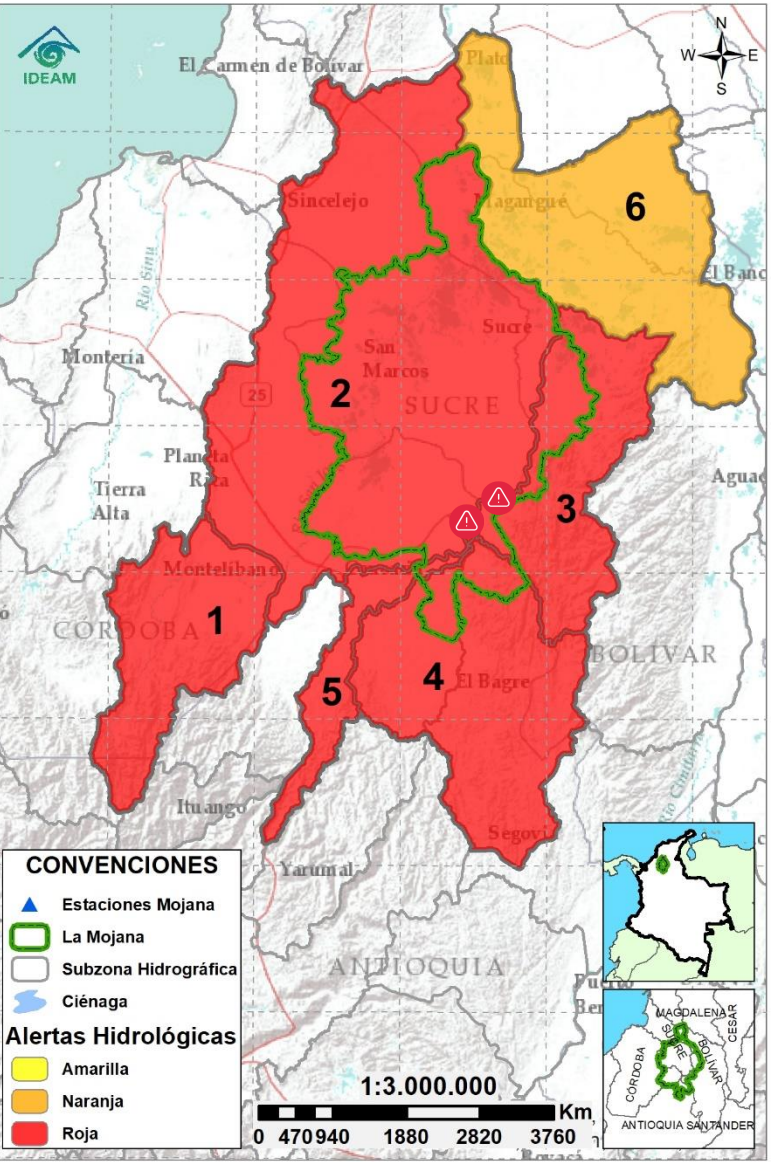


**Alerta AMARILLA**













**PARA INFORMARSE** Es un mensaje oficial por el cual se difunde información. Por lo regular se refiere a eventos observados, registrados o registrados y puede contener algunos elementos de pronóstico a manera de orientación. Por sus características pretéritas y futuras difiere del aviso y de la alerta, y por lo general no está encaminado a alertar sino a informar.

**SIN ALERTA** La información que se suministra se encuentra fuera de los umbrales de alerta.

# 2.2 CONDICIONES HIDROLÓGICAS ACTUALES



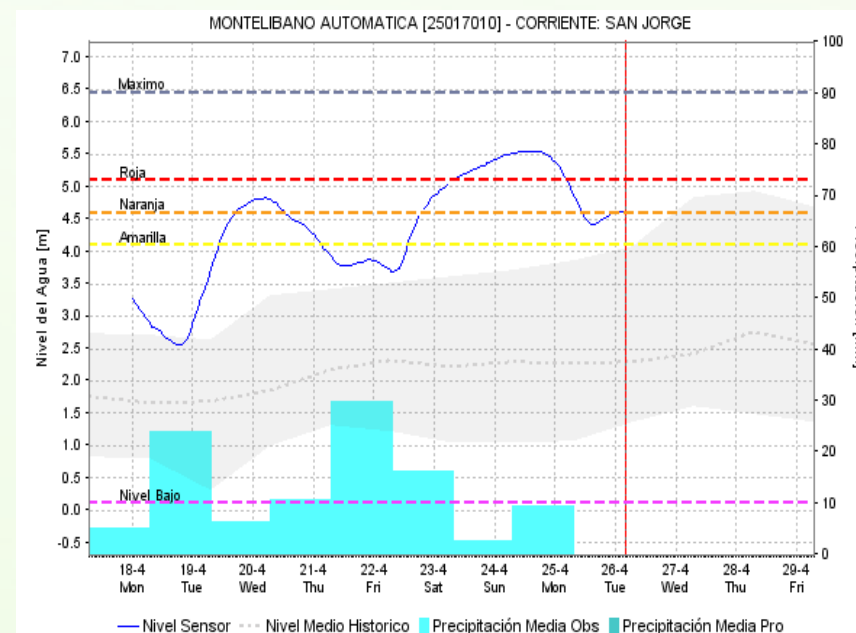
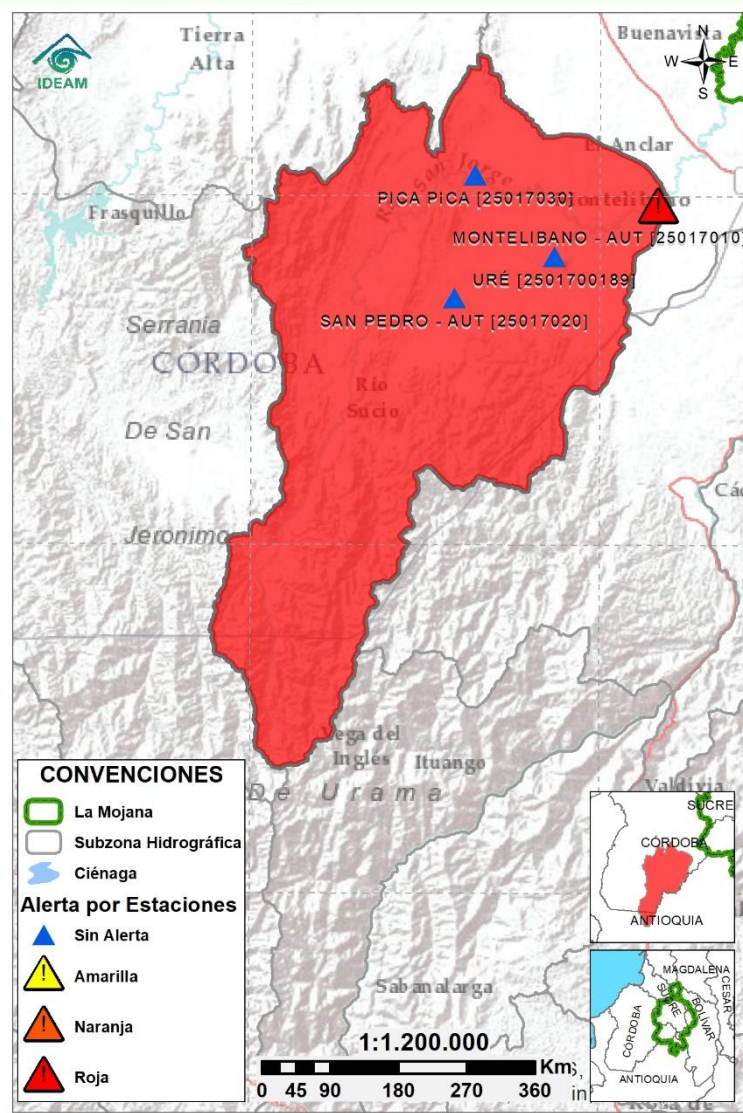
**Descripción condiciones hidrológicas:** alerta roja por niveles muy altos en los ríos San Jorge (Montelíbano-Magangué), Cauca (Valdivia-Guaranda) y Nechí (Zaragoza-Nechí), así como en el sistema de caños y ciénagas del Bajo San Jorge. Especial atención en áreas de drenaje con conexión al ingreso del río Cauca a través de los sectores de: (i) Cara de Gato (San Jacinto del Cauca), con conexión a los caños Gil, San Matías y Rabón y (ii) Los Arrastres con conexión a los caños San Matías y Rabón. Igualmente, se recomienda especial atención al ascenso del río San Jorge en el tramo La Apartada-Magangué en donde se han alcanzado altos niveles.

Alerta	Zona Hidrográfica	Subzona o Cuenca Hidrográfica	Condición predominante	Descripción de la alerta hidrológica
	1 Bajo Magdalena-Cauca - San Jorge	Alto San Jorge	 <b>Niveles en descenso</b>	Niveles muy altos en descenso en el río San Jorge pero con probabilidad de nuevos incrementos por persistencia de lluvias.
	2 Bajo Magdalena-Cauca - San Jorge	Bajo San Jorge	 <b>Inundación</b>	Inundaciones en zonas asociadas al ingreso del Cauca en los municipios de Ayapel, San Jacinto del Cauca, Guaranda y San Benito Abad. Adicionalmente, se advierte sobre niveles altos en el río San Jorge (tramo La Apartada-Magangué).
	3 Bajo Magdalena-Cauca - San Jorge	Directos al Bajo Cauca-ciénaga La Raya entre el río Nechí y Brazo de Loba	 <b>Niveles en ascenso</b>	Niveles muy altos en ascenso, con especial atención al tramo Nechí-Guaranda. Rompimiento del dique marginal y trasvase de caudal hacia el Bajo San Jorge en los sectores Cara de Gato y Los Arrastres.
	4 Nechí	Bajo Nechí y Directos al Bajo Nechí	 <b>Niveles en ascenso</b>	Niveles muy altos en ascenso en el río Nechí. Especial atención a la altura de la cabecera municipal de Nechí. Probabilidad de nuevos incrementos a partir de la noche.
	5 Cauca	Directos al Cauca entre Pto. Valdivia y río Nechí	 <b>Tránsito de creciente</b>	Tránsito de creciente en el río Cauca en el tramo Valdivia-Tarazá, condición que se verá reflejada en el tramo Caucasia-Nechí en las próximas horas.
	6 Bajo Magdalena	Directos Bajo Magdalena entre El Banco y Plato	 <b>Niveles en ascenso</b>	Ascenso del río Magdalena entre El Banco y Plato, así como en el Brazo de Loba y el Brazo de Mompós. Especial atención a la altura del El Banco.

**Nota 1:** Las alertas hidrológicas pueden ser corregidas y/o actualizadas en el futuro. No representa una certificación oficial del IDEAM.  
**Nota 2:** Es probable que los eventos hidrológicos reportados en las alertas emitidas no se estén presentando sobre los ríos principales sino sobre sus afluentes.  
**Nota 3:** El IDEAM recomienda a la población ribereña estar muy atenta al comportamiento de los niveles de los ríos y atender las recomendaciones que la Unidad Nacional de Gestión del Riesgo de Desastres (UNGRD) emita para la implementación de medidas de contingencia ante posibles afectaciones por desbordamientos e inundaciones.



## 2.2.1 SUBZONA HIDROGRÁFICA DEL RÍO SAN JORGE CUENCA ALTA



Subzona  
hidrográfica

Alerta

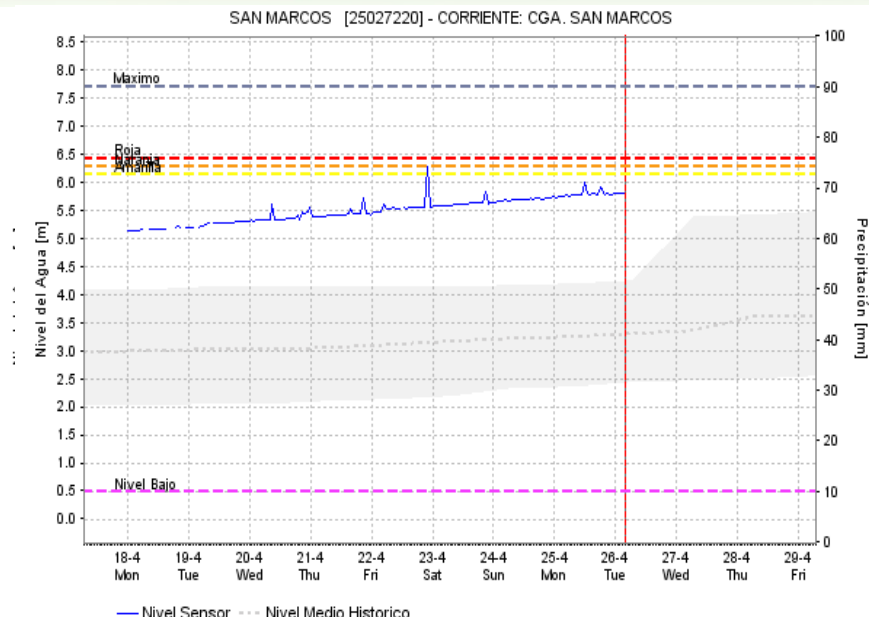
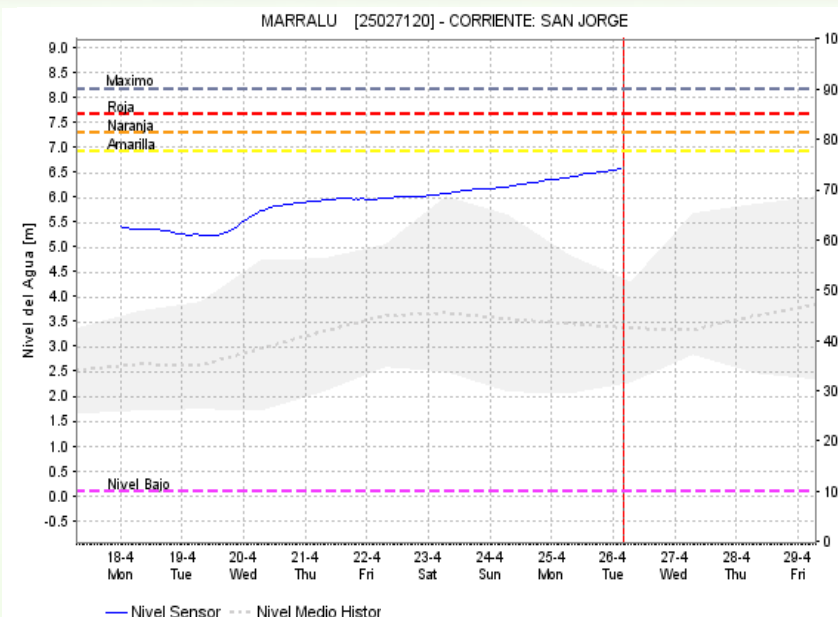
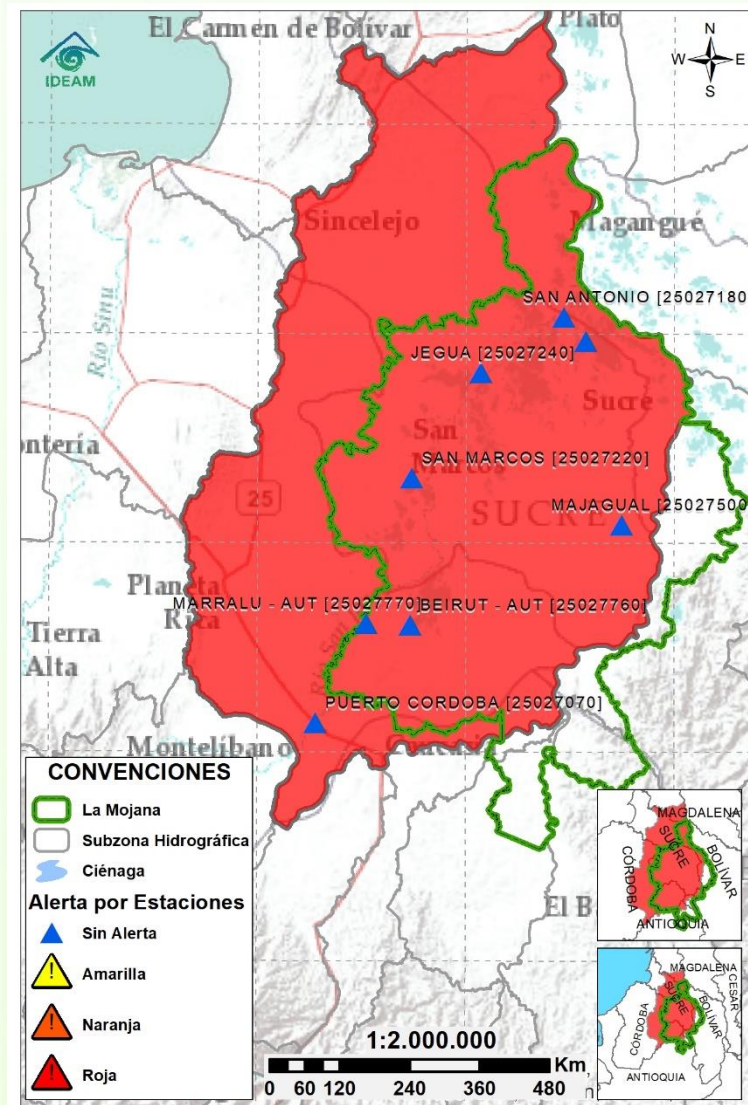
Descripción

Cuenca alta  
del río San  
Jorge



Posterior a la creciente registrada durante el fin de semana, se registra el descenso del río San Jorge en su recorrido por Montelíbano. Sin embargo, no se descartan nuevos incrementos a partir de la tarde.

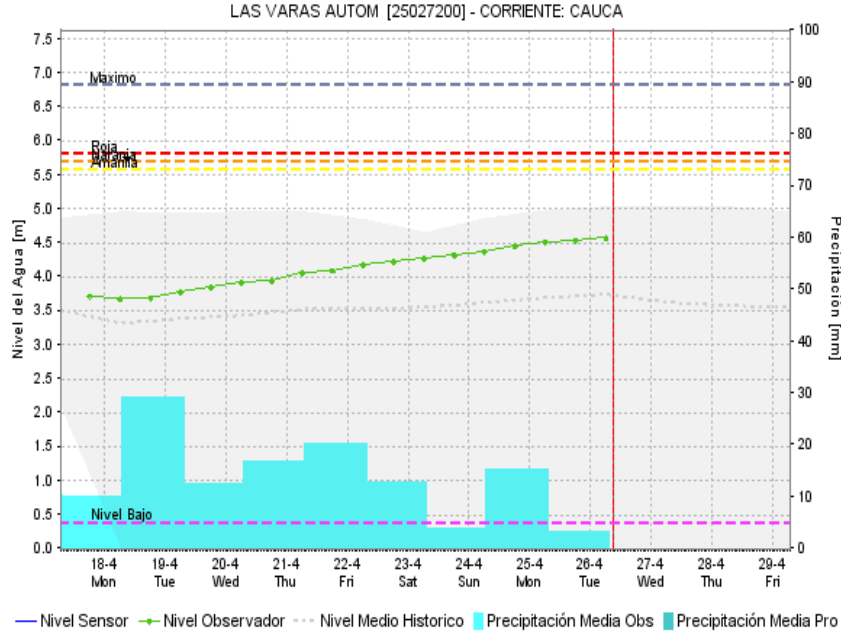
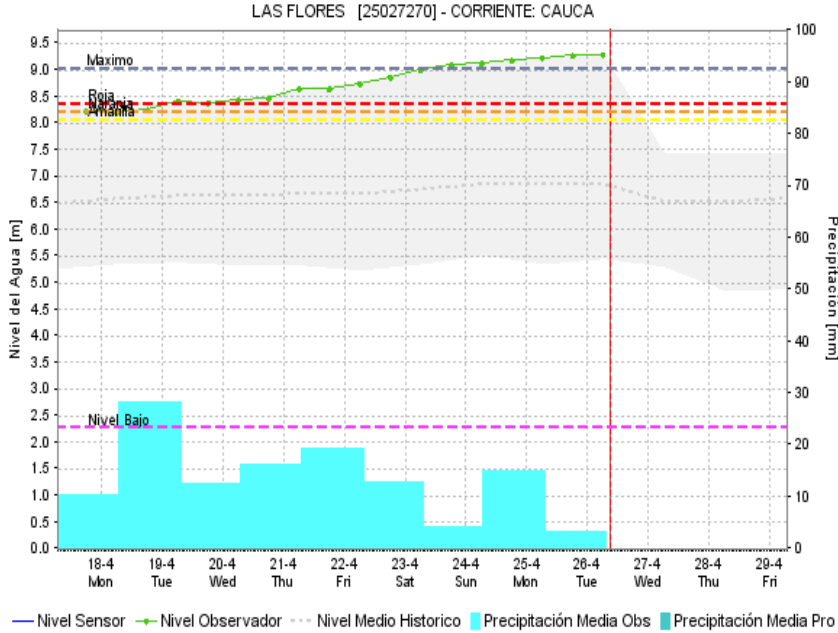
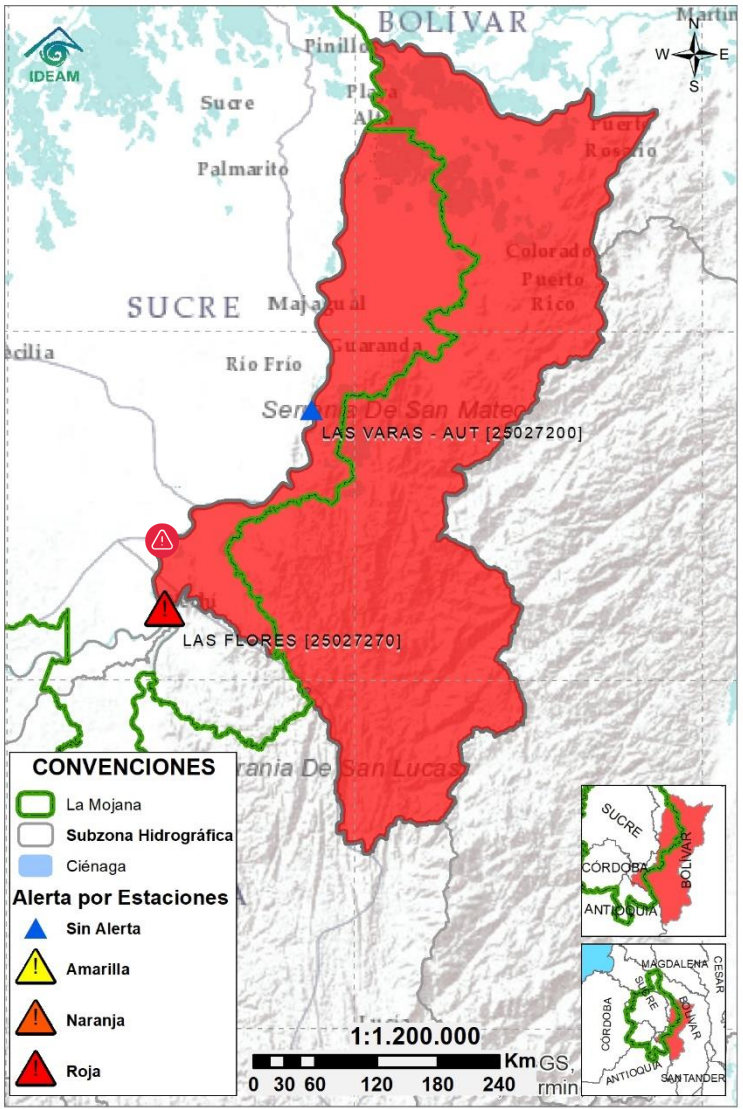
## 2.2.2 SUBZONA HIDROGRÁFICA DEL RÍO SAN JORGE CUENCA BAJA



Subzona hidrográfica	Alerta	Descripción
Cuenca baja del río San Jorge		<p>Tránsito de creciente en el tramo La Apartada Ayapel, condición que se reflejará en el tramo San Marcos-Magangué durante los próximos días. Se destaca 1: <i>i</i>) ingreso del Cauca a través de los sectores de: (a) Cara de Gato (San Jacinto del Cauca), con conexión a los caños Gil, San Matías y Rabón y (b) Los Arrastres con conexión al caños San Matías y Rabón, <i>ii</i>) desbordamientos en áreas conexas a Cara de Gato, como los caños San Matías y Viloría, generando inundaciones en Ayapel (Sincelejito, Caracolí y Berlín San Matías) y San Benito Abad (Parcelas de Santa Fe, Cuiva y El Chupo). Ante el rompimiento del dique en el sector Los Arrastres (Guaranda), especial atención en: carretera Gavaldá - El Portón, comunidades de El Jardín, Los Arrastres, Gavaldá, El Humo, Nueva Esperanza, Sincelejito, Boca de Las Mujeres, La Sierpe, Nuevo Mundo y El Chinchorro.</p> <p><b>Nota (27/08/2021):</b> transvase del río Cauca hacia el Bajo San Jorge, tras el rompimiento del jarillón en el sector de Cara de Gato (San Jacinto del Cauca).</p>

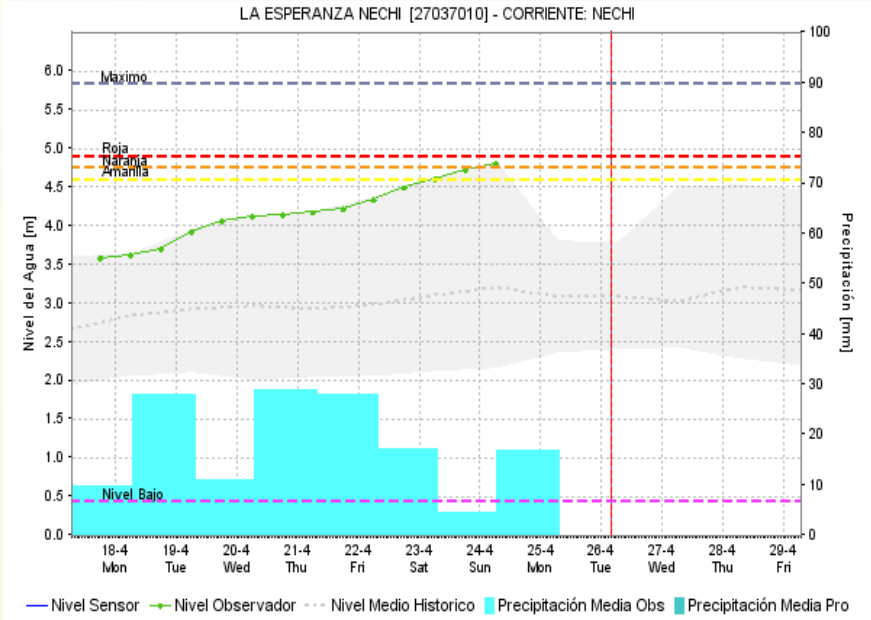
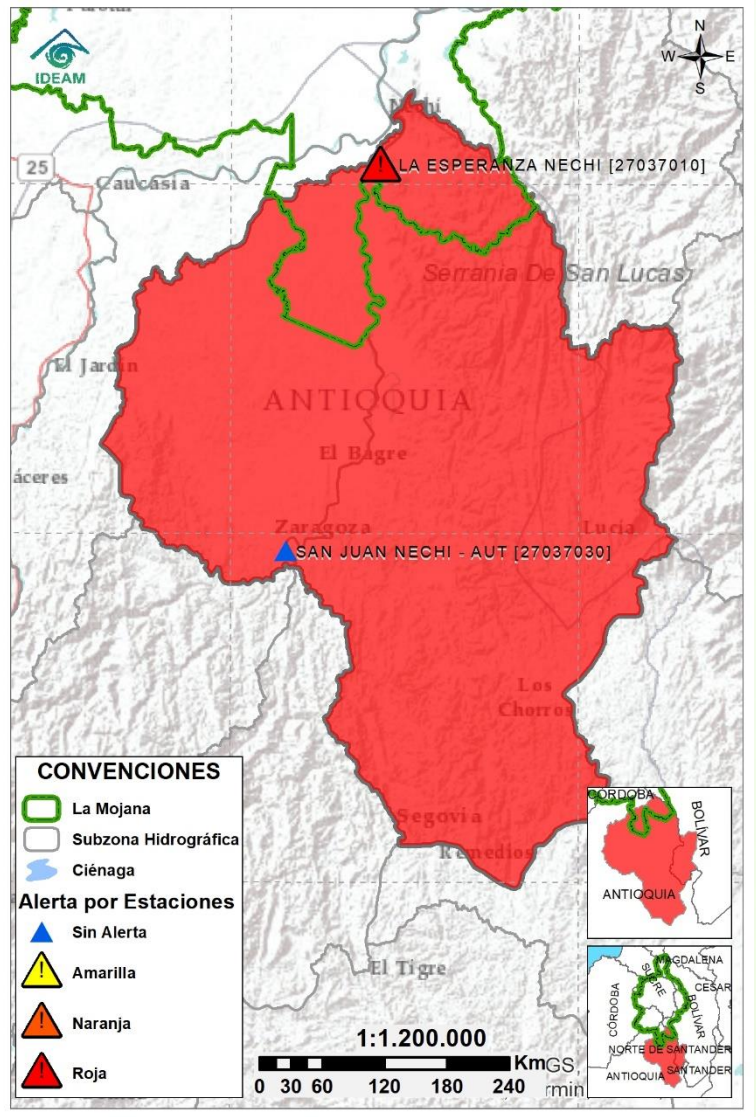


# 2.2.3 DIRECTOS AL BAJO CAUCA - CIÉNAGA LA RAYA ENTRE EL RÍO NECHÍ Y EL BRAZO DE LOBA



Subzona hidrográfica	Alerta	Descripción
Directos al bajo Cauca- Ciénaga La Raya entre el río Nechí y Brazo de Loba		<p>Niveles en ascenso en el río Cauca en el tramo Nechí-Pinillos, condición predominante para los próximos días. Especial atención en: <i>i</i>) tramo Nechí-Los Arrastres en donde se registran niveles muy altos y transvase hacia el Bajo San Jorge en los sectores de Cara de Gato (San Jacinto del Cauca) y Los Arrastres, y <i>ii</i>) incrementos en los aportantes al cauca en la zona, como el río Caribona.</p> <p><b>Nota (21/04/2022):</b> rompimiento del dique del río Cauca en el sector Los Arrastres (Guaranda).</p> <p><b>Nota (27/08/2021):</b> rompimiento del dique del río Cauca en el sector Cara de Gato (San Jacinto del Cauca), generando ingreso de agua hacia el Bajo San Jorge.</p>

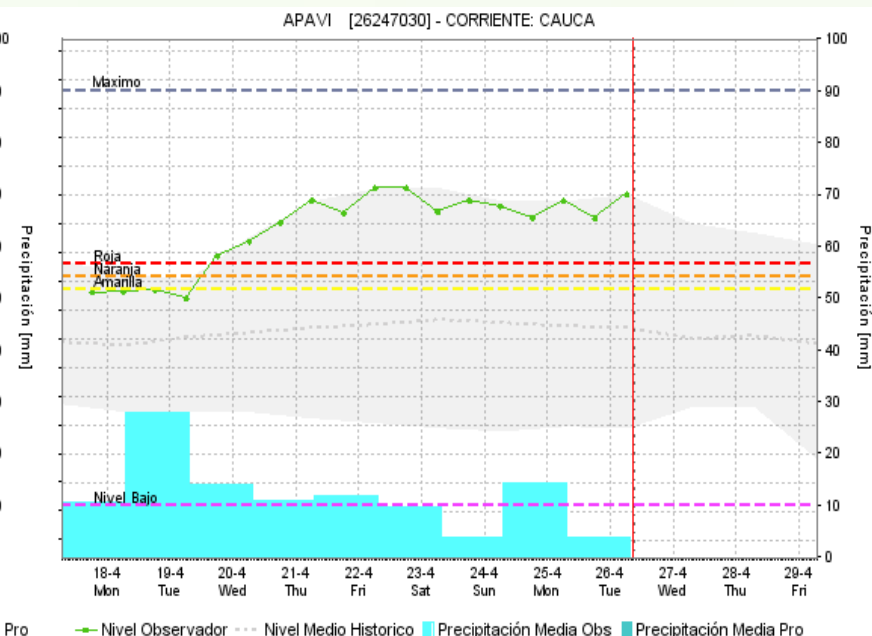
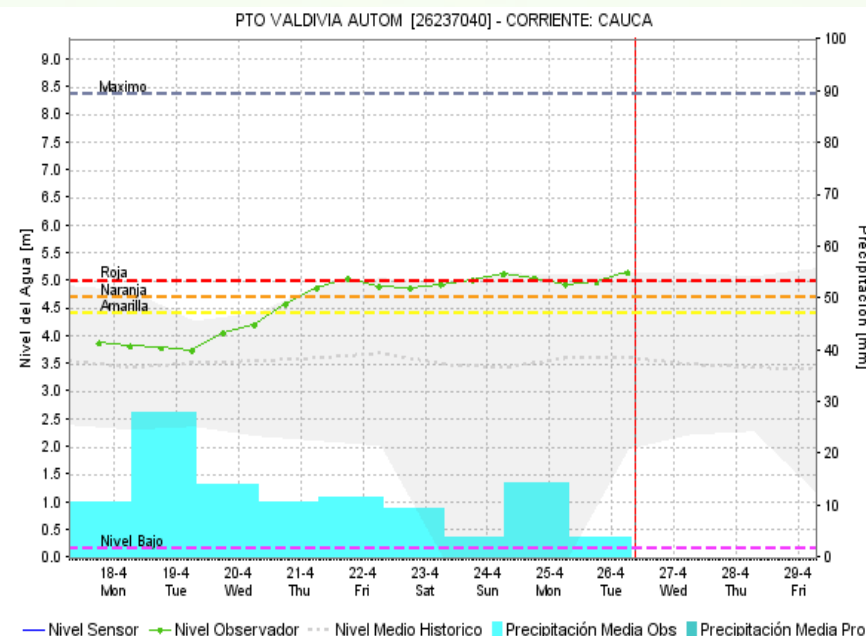
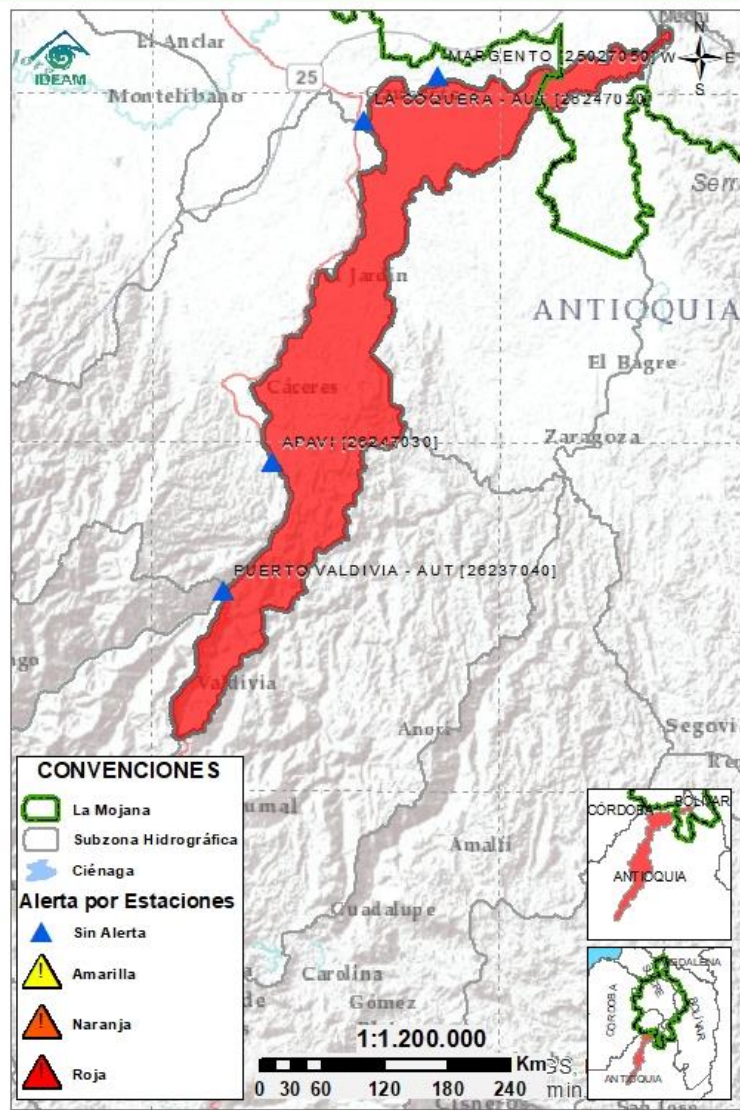
# 2.2.4 SUBZONA HIDROGRÁFICA DEL RÍO NECHÍ CUENCA BAJA



Subzona hidrográfica	Alerta	Descripción
Cuenca baja del río Nechí		Niveles muy altos en el río Nechí con especial atención a la cabecera municipal de Nechí. No se descartan nuevos incrementos en la cuenca a partir de la noche.

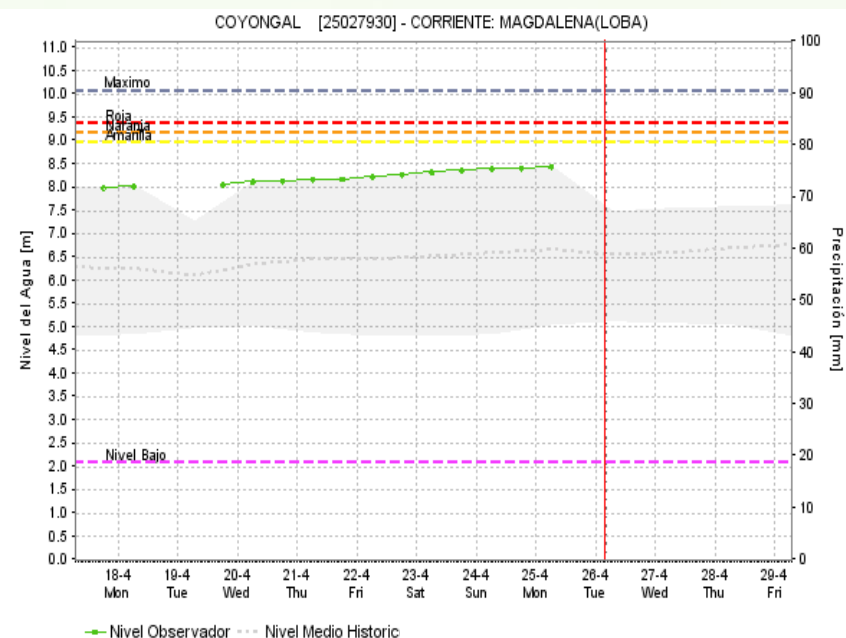
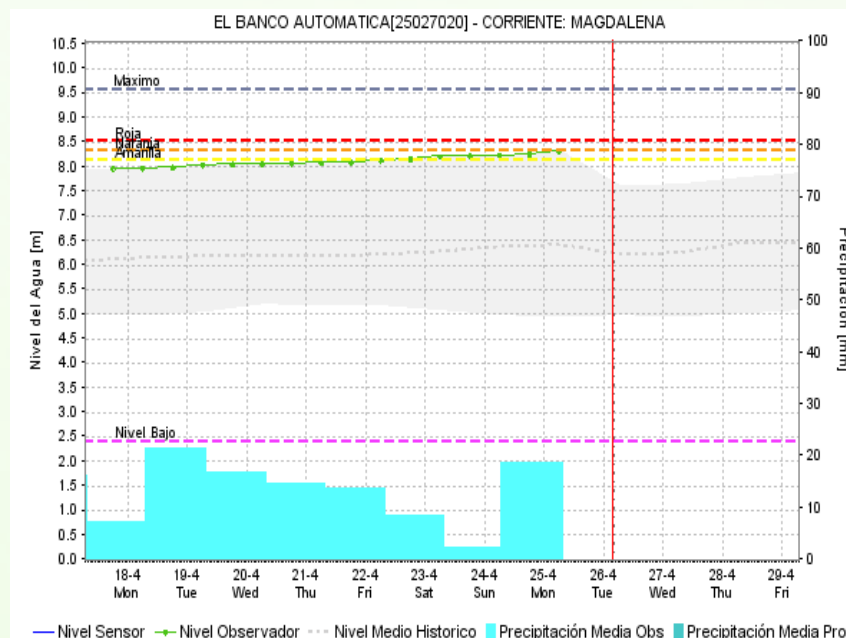
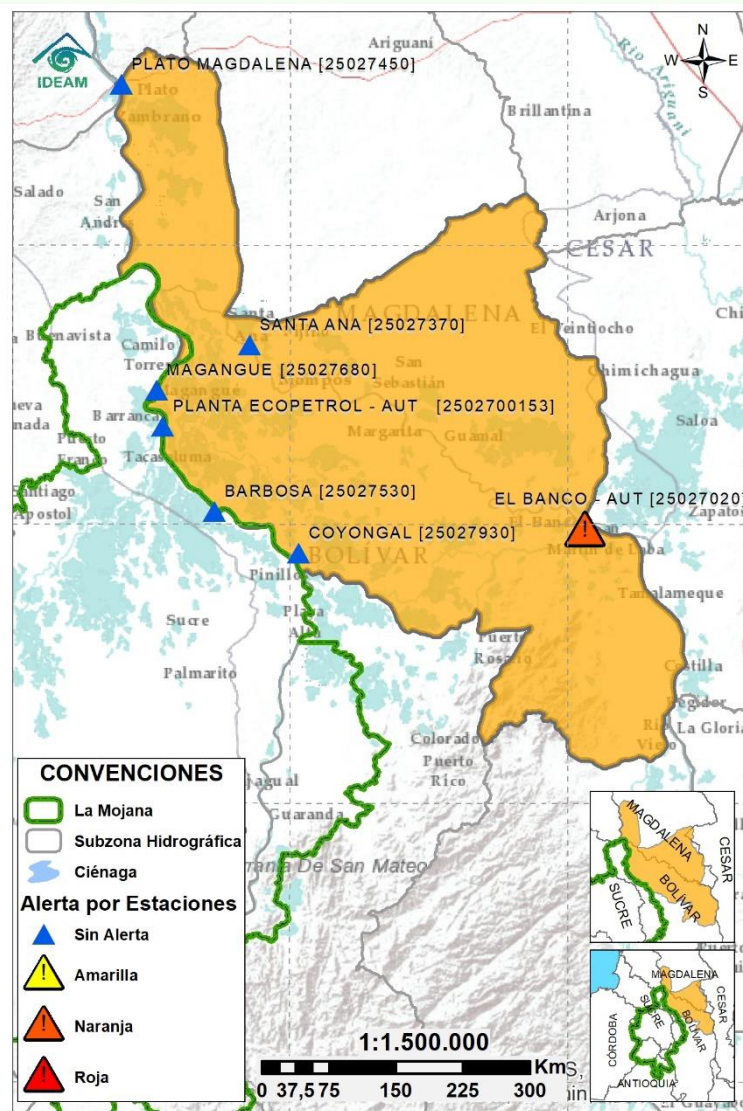


## 2.2.5 DIRECTOS AL CAUCA ENTRE PTO. VALDIVIA Y RÍO NECHÍ



Subzona hidrográfica	Alerta	Descripción
Directos al Cauca entre Pto. Valdivia y río Nechí		Tránsito de creciente en el río Cauca en el tramo Valdivia-Tarazá, condición que se verá reflejada en el tramo Caucasia-Nechí en las próximas horas.

## 2.2.6 DIRECTOS AL BAJO MAGDALENA ENTRE EL BANCO Y EL PLATO



Subzona hidrográfica	Alerta	Descripción
Directos Bajo Magdalena entre el Banco y el Plato		Niveles en ascenso en el Bajo Magdalena, el Brazo de Mompós (municipios de Guamal, San Sebastián de Buenavista, Mompós, San Zenón, Talaigua Nuevo, Santa Ana y Santa Bárbara de Pinto) y el Brazo de Loba (El Banco San Martín de Loba, Hatillo de Loba, Barranco de Loba y Pinillos), condición predominante para los próximos días. Especial atención a la altura de la cabecera municipal de El Banco.





## Estaciones Meteorológicas Automáticas y Convencionales en la región de La Mojana

Leyenda	Estación	Municipio	Departamento	Tipo	Código
B1	Aeropuerto Baracoa	Magangué	Bolívar	Convencional	25025100
B2	Planta Ecopetrol	Magangué	Bolívar	Automática	250270153
B3	Las Varas	San Jacinto del Cauca	Bolívar	Convencional	25027200
C1	Ayapel	Ayapel	Cordoba	Convencional	25025030
C2	Caño Barro	Ayapel	Cordoba	Automática	13027040
C3	Marralú	Ayapel	Cordoba	Automática	25027770
S1	Majagual	Majagual	Sucre	Convencional	25020340
S2	San Benito Abad	San Benito Abad	Sucre	Convencional	25025180
S3	Santiago Apóstol	San Benito Abad	Sucre	Convencional	25020760
S4	San Marcos	San Marcos	Sucre	Automática	25025340
S5	San Luis	Sucre	Sucre	Convencional	25021370

## Horarios de monitoreo y pronóstico de las condiciones meteorológicas





El ambiente  
es de todos

Minambiente

## EQUIPO DE TRABAJO CRPA LA MOJANA

Elaborado por:

RAFAEL MUNDARAY, Meteorólogo

NATALIA MUÑOZ, Hidróloga

Con la colaboración de:

MAYERLIN SANDOVAL ORTEGA, Comunicadora

[www.corpomojana.gov.co](http://www.corpomojana.gov.co)

Correo Electrónico:

[corpomojana@corpomojana.gov.co](mailto:corpomojana@corpomojana.gov.co)

Cra. 21 # 21 A – 44 San Marcos - Sucre

Teléfono: (+575) 295 5347

YOLANDA GONZALEZ HERNÁNDEZ,

Directora General IDEAM.

MARTHA CECILIA CADENA,

Jefe Oficina del Servicio de Pronósticos y Alertas

[www.ideam.gov.co](http://www.ideam.gov.co)

Correos electrónicos:

[servicio@ideam.gov.co](mailto:servicio@ideam.gov.co),

[alertas@ideam.gov.co](mailto:alertas@ideam.gov.co)

Calle 25 d # 96b - 70, piso 3. Bogotá, D.C.

Teléfono: 307 5625 ext. 1334 - 1336.

LILIANA QUIROZ, Directora General de la Corporación para el Desarrollo Sostenible de La Mojana y el San Jorge-CORPOMOJANA.

RAQUEL GARAVITO, Gerente del Fondo Adaptación

JIMENA PUYANA, Gerente Nacional de Desarrollo Sostenible del PNUD

